

Director
Juan Hernández
Armenteros

2006

La Universidad
española
en cifras

UNIVERSIDAD
4

La universidad española en cifras. 2006

Información de actividad, recursos y resultados de las universidades.

Curso Académico 2004/2005. Año 2004

CRUE

1. Estructura del Sistema Universitario de España.

1.1. Modalidad y número de instituciones según titularidad

Modalidad	Públicas	Privadas	Total
A. Enseñanzas Universitarias Regladas	48	22	70
A.1. Presenciales	47	21	68
A.2. No Presenciales	1	1	2
B. Enseñanzas Universitarias No Regladas	2	0	2
C. Enseñanzas Universitarias (A+B)	50	22	72

1.2. Oferta de titulaciones universitarias oficiales de grado por universidad y tipo de centro

Universidad	Presenciales		No Presenciales		Total	
	Número	(%)	Número	(%)	Número	(%)
A. Públicas	2.752	81,93	35	1,04	2.787	82,97
Centros Oficiales	2.478	73,77	35	1,04	2.513	74,81
Centros Adscritos	274	8,16	0	0,00	274	8,16
B. Privadas	552	16,43	20	0,60	572	17,03
Centros Propios	552	16,43	20	0,60	572	17,03
C. Enseñanzas Universitarias (A+B)	3.304	98,36	55	1,64	3.359	100,00

1.2. Estudiantes matriculados en enseñanzas universitarias regladas de grado por universidad y tipo de centro

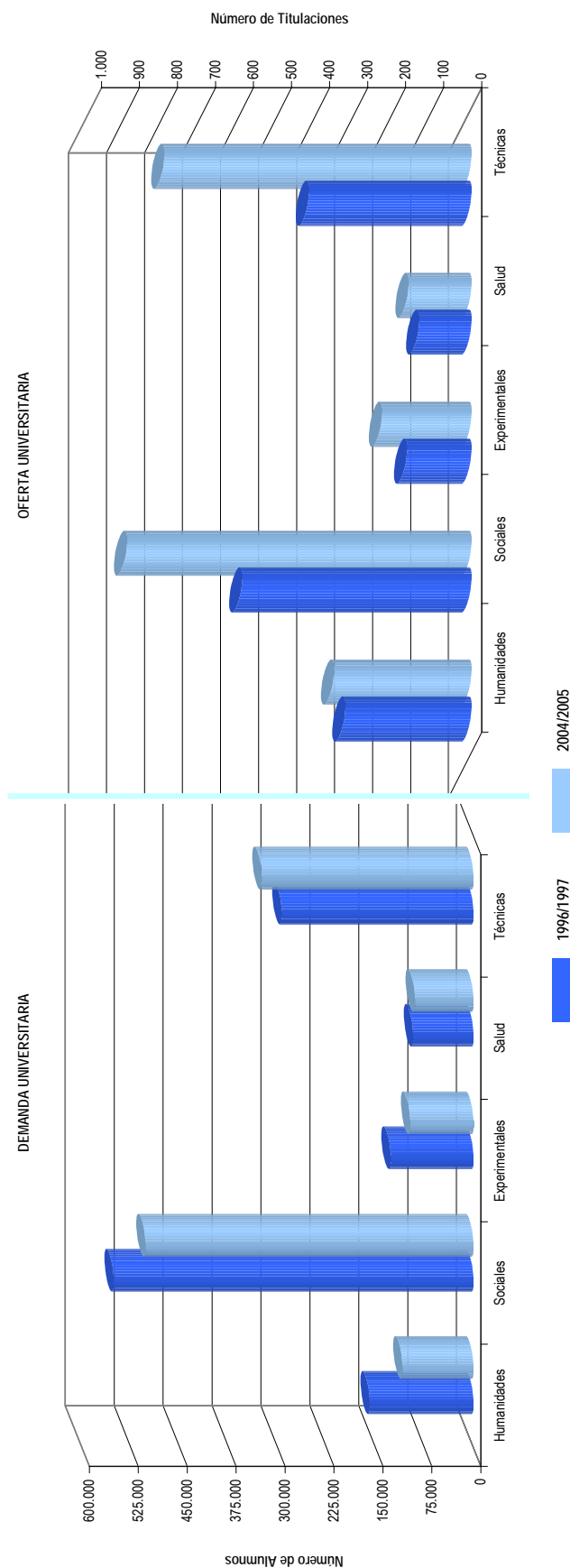
Universidad	Presenciales		No Presenciales		Total	
	Número	(%)	Número	(%)	Número	(%)
A. Públicas	1.191.201	81,51	135.533	9,27	1.326.734	90,78
Centros Oficiales	1.121.427	76,73	135.533	9,27	1.256.960	86,01
Centros Adscritos	69.774	4,77	0	0,00	69.774	4,77
B. Privadas	101.436	6,94	33.307	2,28	134.743	9,22
Centros Propios	101.436	6,94	33.307	2,28	134.743	9,22
C. Enseñanzas Universitarias (A+B)	1.292.637	88,45	168.840	11,55	1.461.477	100,00

Cuadro nº 1 - ESTRUCTURA Y EVOLUCIÓN DE LA DEMANDA Y DE LA OFERTA UNIVERSITARIA DE ENSEÑANZAS OFICIALES DE GRADO EN CENTROS OFICIALES DE LAS UNIVERSIDADES PÚBLICAS PRESENCIALES POR RAMA DE ENSEÑANZA. AÑO 1996 Y 2004

MATRÍCULA UNIVERSITARIA DE ENSEÑANZAS DE GRADO	1996/1997			2004/2005		
	Alumnos	%	Δ%	Alumnos	%	Δ%
Humanidades	158.711	12,98	9,68 (31,57)	108.605	14,61	9,04
Sociales	551.181	45,08	44,79 (8,86)	502.325	36,56	50,25
Experimentales	126.596	10,35	8,63 (23,58)	96.750	9,52	38,82
Salud	92.359	7,55	7,97 (3,24)	89.371	6,70	20,29
Técnicas	293.832	24,03	28,93 (10,40)	324.376	32,61	88,79
TOTAL MATRÍCULA UNIVERSITARIA	1.222.679	100,00	100,00 (6,28)	1.121.427	100,00	48,29

Las cantidades entre paréntesis tienen valor negativo

Gráfico nº 1 - DETALLE GRÁFICO DE LA ESTRUCTURA Y EVOLUCIÓN DE LA DEMANDA Y DE LA OFERTA UNIVERSITARIA DE ENSEÑANZAS OFICIALES DE GRADO EN CENTROS OFICIALES DE LAS UNIVERSIDADES PÚBLICAS PRESENCIALES POR RAMA DE ENSEÑANZA. AÑO 1996 Y 2004



Fuente: La Universidad Española en cifras. 2006. Observatorio Universitario. CRUE. Elaboración JHA.

Cuadro nº 2 - DETALLE DE LA MATRÍCULA DE ESTUDIANTES DE NUEVO INGRESO EN LOS CENTROS OFICIALES DE LAS UNIVERSIDADES PÚBLICAS PRESENCIALES, DE LA OFERTA DE TITULACIONES DE GRADO Y DE LA DEMANDA ACADÉMICA MEDIA POR TITULACIÓN (D.A.M.T.) POR RAMA DE ENSEÑANZA Y CICLO. CURSO 2000/2001 Y 2004/2005

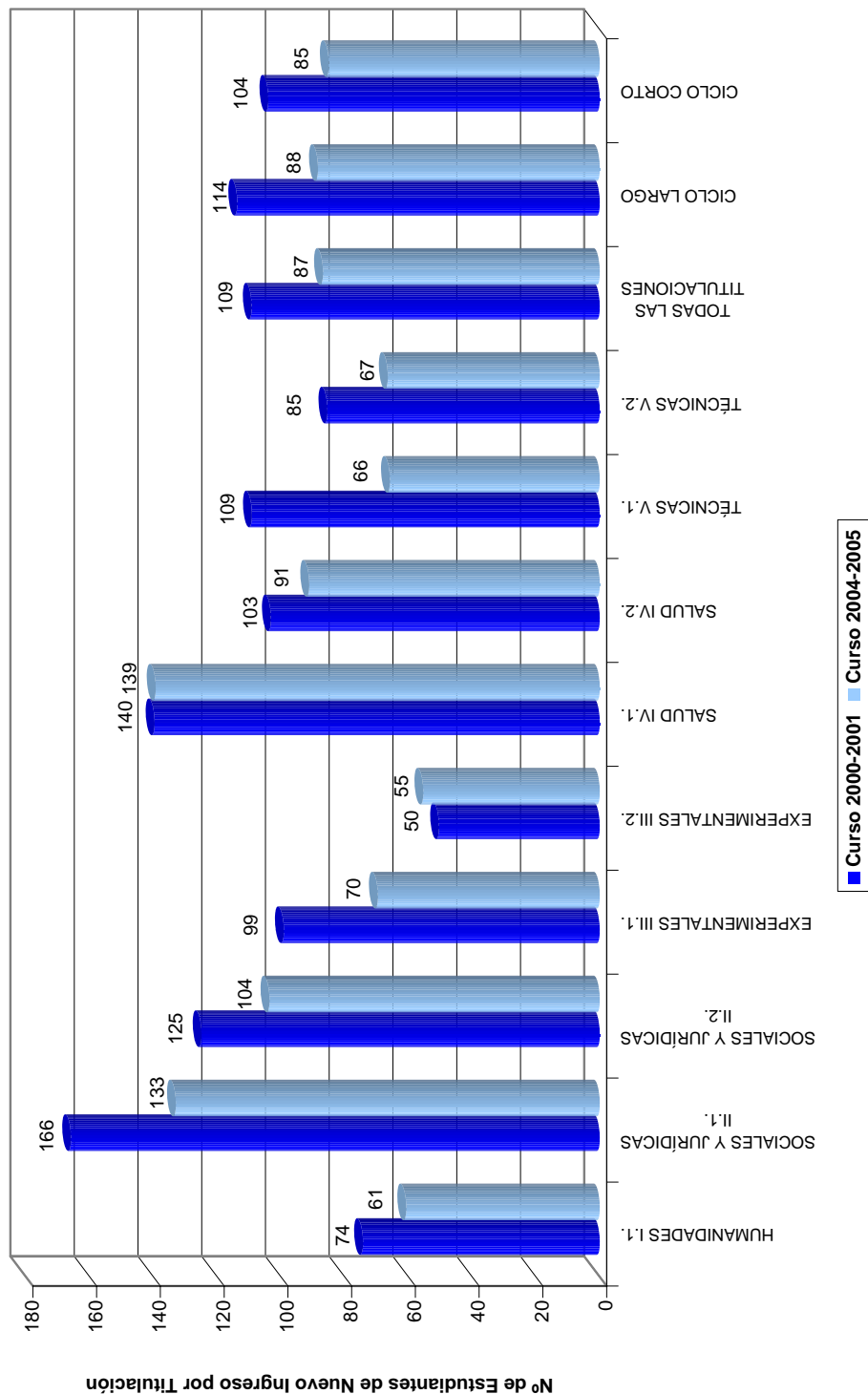
RAMA DE ENSEÑANZA	2000-2001		2004-2005		2000-2001		2004-2005		2000-2001		2004-2005			
	Estudiantes Nuevo Ingreso (1)	%	Estudiantes Nuevo Ingreso (2)	%	(%) Δ 2004/2000	Número de Títulos (3)	%	Número de Títulos (4)	(%) Δ 2004/2000	D.A.M.T. (5)=(13)	%	D.A.M.T. (6)=(2/4)	%	(%) Δ 2004/2000
I. HUMANIDADES	26.304	11,54	21.990	10,21	(16,40)	354	16,97	362	14,61	74	68,02	61	69,92	(18,25)
I.1. CICLO LARGO (e)	26.304	11,54	21.990	10,21	(16,40)	354	16,97	362	14,61	74	68,02	61	69,92	(18,25)
II. SOCIALES Y JURIDICAS	105.991	46,52	105.330	48,93	(0,62)	748	35,86	906	36,56	142	129,72	116	133,82	(17,95)
II.1. CICLO LARGO	50.763	22,28	51.741	24,03	1,93	306	14,67	389	15,70	166	151,87	133	165,10	(19,82)
II.2. CICLO CORTO	55.228	24,24	53.589	24,89	(2,97)	442	21,19	517	20,86	125	114,39	104	119,31	(17,04)
III. EXPERIMENTALES	19.405	8,52	15.951	7,41	(17,80)	209	10,02	236	9,52	93	85,00	68	77,80	(27,20)
III.1. CICLO LARGO	18.043	7,92	14.088	6,53	(22,03)	182	8,72	202	8,15	99	90,76	70	80,16	(29,75)
III.2. CICLO CORTO	1.362	0,60	1.863	0,87	38,25	27	1,29	34	1,37	50	46,18	55	63,75	9,79
IV. SALUD	17.404	7,64	18.460	8,57	6,07	146	7,00	166	6,70	119	109,13	111	128,00	(6,71)
IV.1. CICLO LARGO	8.941	3,92	9.615	4,47	7,54	64	3,07	69	2,78	140	127,89	139	160,40	(0,25)
IV.2. CICLO CORTO	8.463	3,71	8.845	4,11	4,51	82	3,93	97	3,91	103	94,48	91	104,96	(11,65)
V. TÉCNICAS	58.756	25,79	53.550	24,87	(8,86)	629	30,15	808	32,61	93	85,52	66	76,29	(29,05)
V.1. CICLO LARGO	23.033	10,11	20.413	9,48	(11,37)	211	10,12	310	12,51	109	99,93	66	75,80	(39,68)
V.2. CICLO CORTO	35.723	15,68	33.137	15,39	(7,24)	418	20,04	498	20,10	85	78,24	67	76,59	(22,14)
TOTAL RAMAS	227.860	100,00	215.281	100,00	(5,52)	2.086	100,00	2.478	100,00	109	100,00	87	100,00	(20,47)
CICLO LARGO	127.084	55,77	117.827	54,73	(7,28)	1.117	53,55	1.332	53,75	114	104,16	88	101,82	(22,25)
CICLO CORTO	100.776	44,23	97.454	45,27	(3,30)	969	46,45	1.146	46,25	104	95,21	85	97,88	(18,23)

Las cantidades entre paréntesis tienen valor negativo.

(e): Las titulaciones universitarias oficiales de grado de "Solo Segundo Ciclo", se registran en la oferta correspondiente a "Ciclo Largo".

Fuente: La Universidad Española en cifras. 2006. Observatorio Universitario. CRUE. Elaboración JHA.

Gráfico nº 2: DETALLE GRÁFICO DE LA EVOLUCIÓN DE LA DEMANDA ACADÉMICA MEDIA POR TITULACIÓN DE LOS ESTUDIANTES DE NUEVO INGRESO EN CENTROS OFICIALES DE LAS UNIVERSIDADES PÚBLICAS PRESENCIALES POR RAMA DE ENSEÑANZA Y CICLO. AÑOS 2000 Y 2004

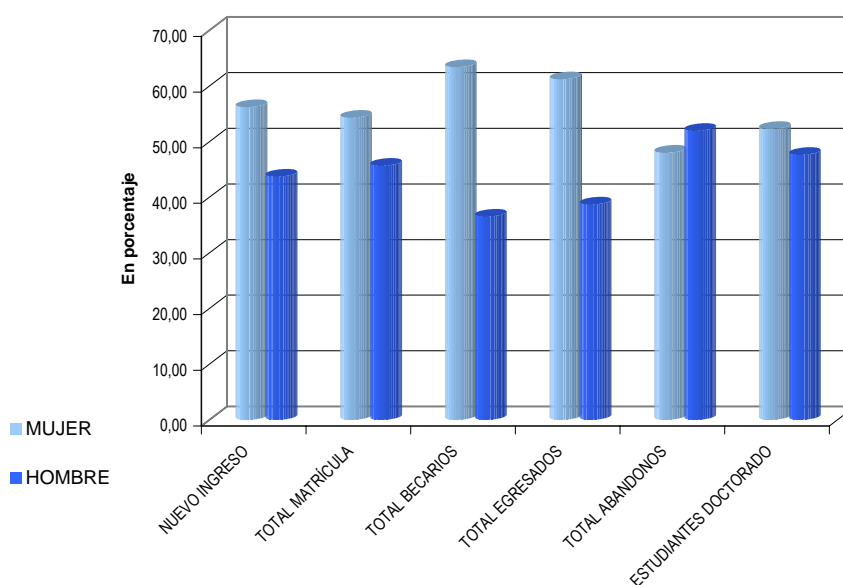


Fuente: La Universidad Española en cifras. Observatorio Universitario. CRUE. Elaboración JHA.

Cuadro nº 3 - ESTRUCTURA PORCENTUAL SEGÚN SEXO DE LOS ESTUDIANTES UNIVERSITARIOS MATRICULADOS EN CENTROS OFICIALES EN LAS UNIVERSIDADES PÚBLICAS PRESENCIALES. CURSO ACADÉMICO 2004 / 2005.

DESCRIPCIÓN	MUJER	HOMBRE	TOTAL
ESTUDIANTES DE NUEVO INGRESO EE. UNIVERSITARIAS DE GRADO	56,25	43,75	215.281
TOTAL MATRÍCULA DE ESTUDIANTES EE.UU. DE GRADO	54,31	45,69	1.121.427
TOTAL BECARIOS DEL MEC EE.UU. DE GRADO ⁽¹⁾	63,43	36,57	167.824
TOTAL EGRESADOS EE.UU. DE GRADO ⁽²⁾	61,24	38,76	150.069
TOTAL ABANDONOS EE.UU. DE GRADO ⁽³⁾	48,04	51,96	90.500
TOTAL MATRÍCULA ESTUDIANTES DE DOCTORADO	52,33	47,67	71.538

Gráfico nº 3 - DETALLE GRÁFICO DE LA ESTRUCTURA PORCENTUAL SEGÚN SEXO DE LOS ESTUDIANTES UNIVERSITARIOS MATRICULADOS EN CENTROS OFICIALES EN LAS UNIVERSIDADES PÚBLICAS PRESENCIALES. CURSO ACADÉMICO 2004 / 2005



Total Matrícula de EE.UU. de Grado en Universidades con MAYOR porcentaje de MUJERES en su matrícula

USC	64,28
UVEG	64,12
UBA	63,68
UCM	63,66
UMU	62,57

Total Matrícula de EE.UU. de Grado en Universidades con MENOR porcentaje de MUJERES en su matrícula

UPC	26,66
UPCT	26,89
UPM	31,71
UPVA	36,76
UCAR	45,21

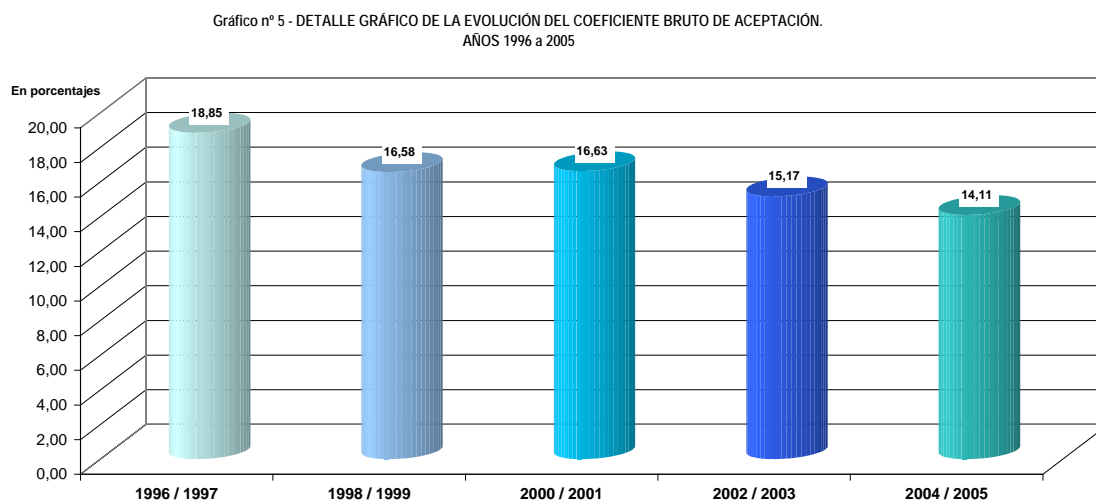
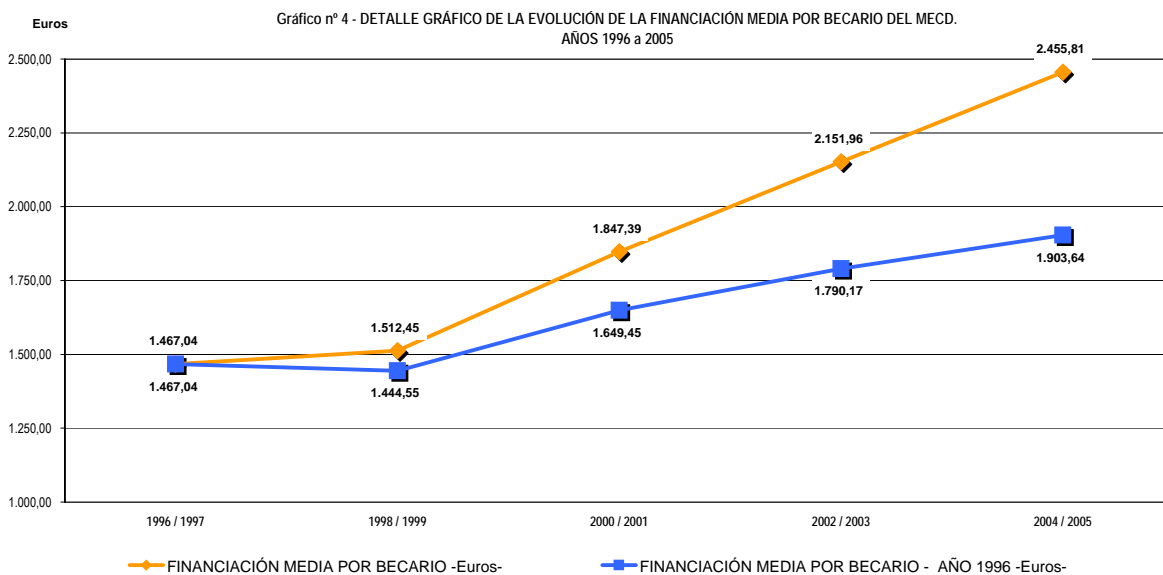
Notas:

⁽¹⁾ No registra la información de la Universidad de A Coruña y Vigo.

⁽²⁾ No registra la información de la Universidad de Vigo.

⁽³⁾ No registra la información de seis universidades: Málaga; Autónoma de Barcelona; Politécnica de Cataluña; Extremadura; Vigo y Politécnica de Madrid.

Fuente: *La Universidad Española en cifras. 2006.* Observatorio Universitario. CRUE. Elaboración JHA.



El coeficiente bruto de aceptación, registra el porcentaje de estudiantes de enseñanzas universitarias de grado que tienen la condición de becario sobre el total de estudiantes matriculados.

Fuente: *La Universidad Española en cifras. 2006*. Observatorio Universitario. CRUE. Elaboración JHA.

	Coeficiente de Demanda	Coeficiente Bruto de Aceptación
E. Nuevo Ingreso	34,76 %	25,71 %
E. Total Matrícula	25,67 %	14,98 %

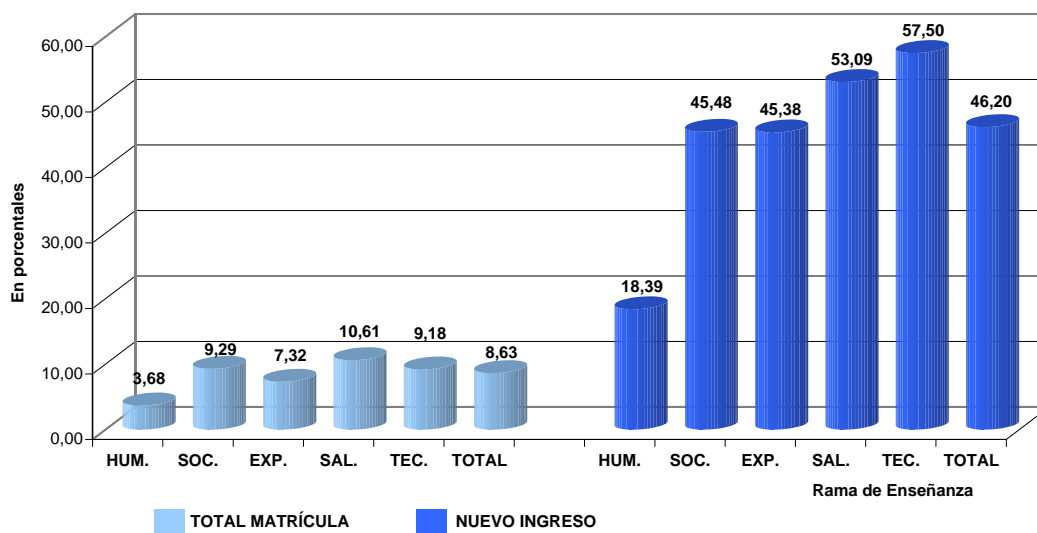
Cuadro nº 4 - DETALLE DE LOS INDICADORES DE PRÁCTICAS DE EMPRESA EXPRESADOS POR RAMAS DE ENSEÑANZA PARA EL TOTAL DE MATRÍCULA Y LOS ESTUDIANTES DE NUEVO INGRESO. CURSO ACADÉMICO 2004/2005

RAMA DE ENSEÑANZA	PRÁCTICAS DE EMPRESA (1)		TOTAL MATRÍCULA (2)		NUEVO INGRESO (3)		INDICADORES	
	Estudiantes	(%)	Estudiantes	(%)	Estudiantes	(%)	I ₁ (1/2)	I ₂ (1/3)
HUMANIDADES	3.301	4,30	89.621	10,07	17.954	10,80	3,68	18,39
SOCIALES Y JURÍDICAS	36.456	47,47	392.440	44,09	80.161	48,22	9,29	45,48
EXPERIMENTALES	5.622	7,32	76.854	8,63	12.388	7,45	7,32	45,38
SALUD	7.487	9,75	70.583	7,93	14.102	8,48	10,61	53,09
TÉCNICAS	23.934	31,16	260.683	29,28	41.623	25,04	9,18	57,50
TOTAL ENSEÑANZAS	76.800	100,00	890.181	100,00	166.228	100,00	8,63	46,20

Nota: La información de esta tabla no registra los datos de 11 universidades públicas presenciales; UIB; ULL; UBU; UAB; UDG; URV; UEX; ULC; UVI; URJC y UPV; siendo la representación del total de matrícula del 79,38 po 100

Fuente: *La Universidad Española en cifras. 2006.* Observatorio Universitario. CRUE. Elaboración JHA.

Gráfico nº 6. DETALLE GRÁFICO DE LOS INDICADORES DE PRÁCTICAS DE EMPRESA SOBRE TOTAL DE MATRÍCULA Y ESTUDIANTES DE NUEVO INGRESO. CURSO 2004/2005



Fuente: *La Universidad Española en cifras. 2006.* Observatorio Universitario. CRUE. Elaboración JHA.

Cuadro nº 5 - ESTRUCTURA GENERAL DEL PERSONAL DOCENTE E INVESTIGADOR (P.D.I.) Y DEL PERSONAL DE ADMINISTRACIÓN Y SERVICIOS (P.A.S.) DE LAS UNIVERSIDADES PÚBLICAS PRESENCIALES SEGÚN CATEGORÍA PROFESIONAL Y SEXO. AÑO 2004

DESCRIPCIÓN CATEGORÍA	P.D.I.			DESCRIPCIÓN CATEGORÍA	P.A.S.		
	MUJER	HOMBRE	TOTAL PERSONAS		MUJER	HOMBRE	TOTAL PERSONAS
C.U.	13,72	86,28	8.723	A / I	46,69	53,31	4.125
T.U.	36,28	63,72	28.394	B / II	55,06	44,94	5.772
C.E.U.	33,74	66,26	2.519	C / III	55,36	44,64	18.059
T.E.U.	41,27	58,73	12.259	D / IV	64,94	35,06	13.450
A.U.	46,12	53,88	3.630	E / V	56,19	43,81	3.022
A.U.E.	43,98	56,02	714	TOTAL P.A.S.	57,48	42,52	44.428
ASOCIADO	34,62	65,38	27.968				
COLABORADOR	41,28	58,72	1.153				
CONTRATADO	48,52	51,48	1.591				
OTROS	35,26	64,74	2.978				
TOTAL P.D.I.	34,89	65,11	89.929				

Gráfico nº 7 - DETALLE GRÁFICO DE LA ESTRUCTURA PORCENTUAL DEL P.D.I. SEGÚN CATEGORÍA PROFESIONAL Y SEXO. AÑO 2004

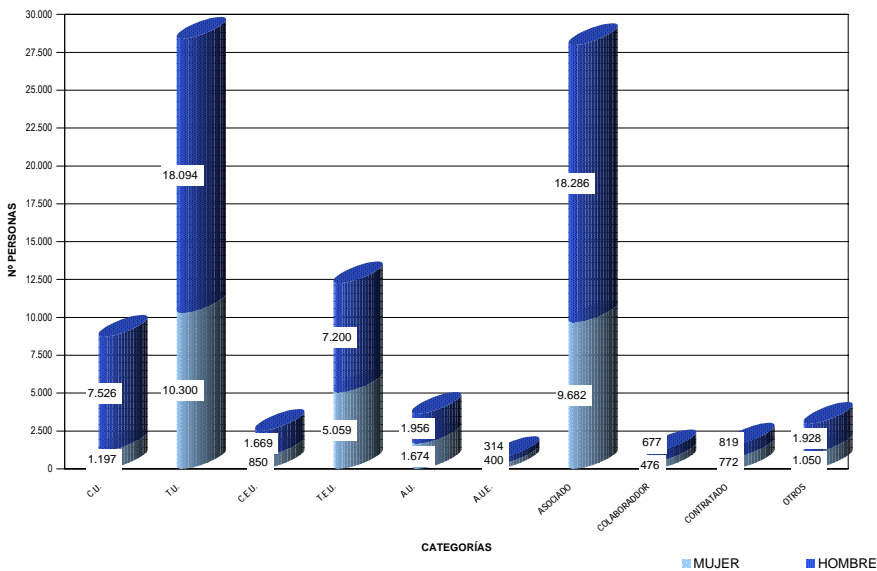
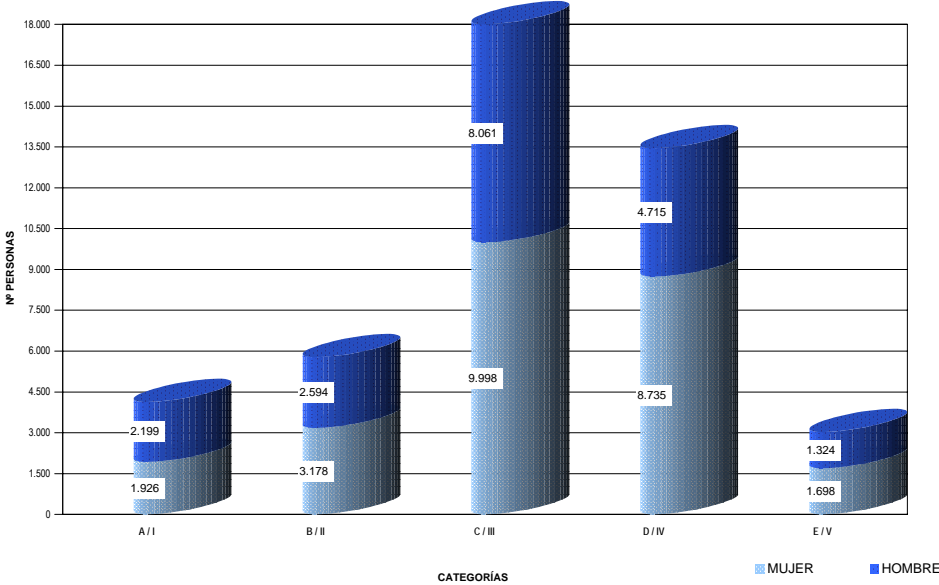


Gráfico nº 8 - DETALLE GRÁFICO DE LA ESTRUCTURA PORCENTUAL DEL P.A.S. SEGÚN CATEGORÍA PROFESIONAL Y SEXO. AÑO 2004



Fuente: La Universidad Española en cifras. 2006. Observatorio Universitario. CRUE. Elaboración JHA.

Gráfico nº 9. DETALLE GRÁFICO DE LA EVOLUCIÓN DEL TOTAL DEL PERSONAL DOCENTE E INVESTIGADOR (PDI). AÑOS 2000/2004

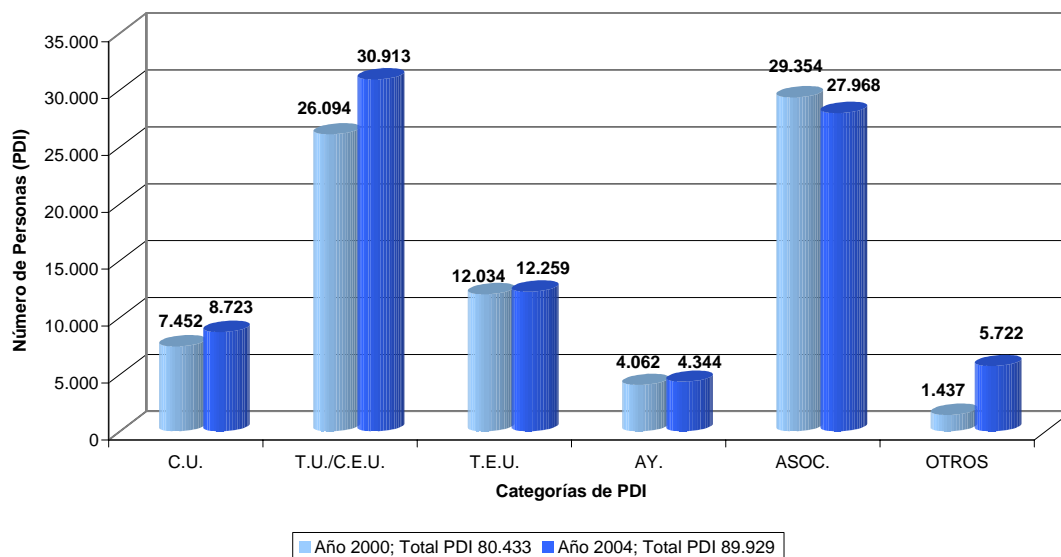
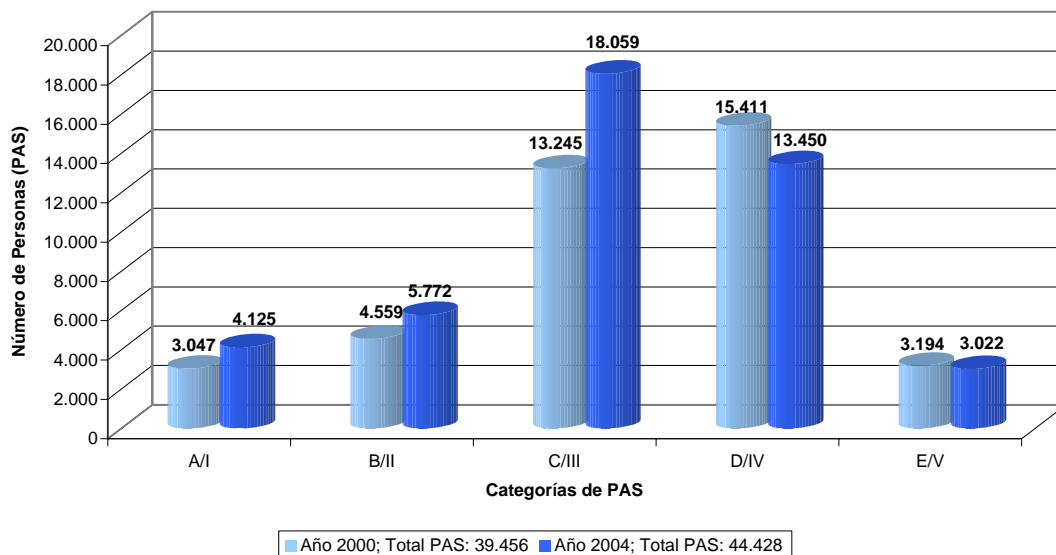


Gráfico nº 10. DETALLE GRÁFICO DE LA EVOLUCIÓN DEL TOTAL DEL PERSONAL DE ADMINISTRACIÓN Y SERVICIOS (PAS). AÑOS 2000/2004



Fuente: *La Universidad Española en cifras*. Observatorio Universitario. CRUE. Elaboración JHA.

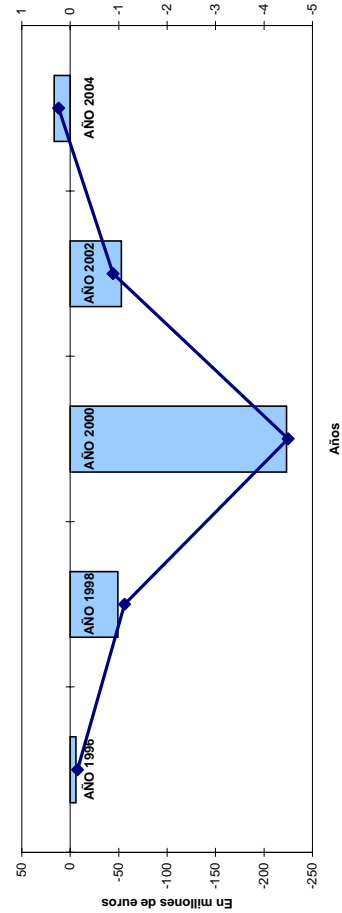
Cuadro nº 7: EVOLUCIÓN DE LA ESTRUCTURA ECONÓMICA DE LAS OPERACIONES NO FINANCIERAS DE INGRESOS Y GASTOS DE LAS UNIVERSIDADES PÚBLICAS PRESENCIALES DE ESPAÑA. AÑOS 1996, 1998, 2000, 2002 Y 2004

ESTRUCTURA ECONÓMICA		AÑO 1996		AÑO 1998		AÑO 2000		AÑO 2002		AÑO 2004	
		Miles de Euros	(%)	Miles de Euros	(%)	Miles de Euros	(%)	Miles de Euros	(%)	Miles de Euros	(%)
Cap. 3	Tasas y otros ingresos	826.688,13	21,67	986.901,64	22,55	1.067.248,39	21,50	1.166.115,59	19,49	1.287.757,24	18,66
Cap. 4	Transferencias Corrientes	2.379.916,10	62,38	2.637.324,10	60,27	3.113.606,68	62,73	3.848.469,81	64,31	4.528.233,99	65,61
Cap. 5	Ingresos Patrimoniales	29.169,43	0,76	33.234,00	0,76	37.148,53	0,75	35.688,18	0,60	42.690,02	0,62
A	INGRESOS CORRIENTES	3.235.873,66	84,81	3.657.459,73	83,58	4.218.003,60	84,99	5.050.273,58	84,39	5.858.681,26	84,88
Cap. 6	Enajenación de Inversiones	717,27	0,02	10.338,48	0,24	3.515,42	0,07	2.134,93	0,04	23.142,10	0,34
Cap. 7	Transferencias de Capital	578.743,00	15,17	708.274,29	16,19	741.675,64	14,94	931.730,15	15,57	1.020.373,11	14,78
B	OPERACIONES DE CAPITAL	579.460,27	15,19	718.612,77	16,42	745.191,06	15,01	933.865,08	15,61	1.043.515,22	15,12
C	TOTAL INGRESOS OPERACIONES NO FINANCIERAS	3.815.133,93	100,00	4.376.072,50	100,00	4.963.194,66	100,00	5.984.138,67	100,00	6.902.196,48	100,00
Cap. 1	Gastos de Personal	2.376.478,40	62,20	2.640.112,93	59,86	3.088.942,49	58,98	3.566.259,78	59,07	4.085.383,67	59,33
Cap. 2	Gastos Corrientes en Bienes y Servicios	547.649,61	14,33	619.070,27	13,99	718.316,67	13,85	854.747,66	14,16	998.668,64	14,50
Cap. 3	Gastos Financieros	29.935,71	0,78	52.180,23	1,18	60.374,41	1,16	85.447,09	1,42	83.343,95	1,21
Cap. 4	Transferencias Corrientes	67.572,89	1,77	85.772,82	1,94	105.475,21	2,03	134.910,34	2,23	161.023,00	2,34
D	GASTOS CORRIENTES	3.021.636,61	79,08	3.397.136,26	76,77	3.943.108,79	76,03	4.641.364,86	76,88	5.328.420,26	77,39
Cap. 6	Inversiones Reales	793.277,01	20,76	1.014.745,62	22,93	1.222.426,72	23,57	1.371.809,89	22,72	1.509.739,35	21,93
Cap. 7	Transferencias de Capital	6.051,84	0,16	13.232,63	0,30	20.817,74	0,40	23.744,09	0,39	47.309,29	0,69
E	OPERACIONES DE CAPITAL	799.328,86	20,92	1.027.978,26	23,23	1.243.244,46	23,97	1.395.552,98	23,12	1.557.048,64	22,61
F	TOTAL GASTOS OPERACIONES NO FINANCIERAS	3.820.965,47	100,00	4.425.114,51	100,00	5.186.353,25	100,00	6.036.917,85	100,00	6.885.468,90	100,00
G	RESULTADO OPERACIONES NO FINANCIERAS (C-F)	(5.831,54)	(0,15)	(49.042,01)	(1,12)	(223.158,59)	(4,50)	(52.779,18)	(0,88)	(16.272,58)	0,24

Nota: Las cantidades entre paréntesis tienen signo negativo.

Fuente: La Universidad Española en cifras. Observatorio Universitario. CRUE. Elaboración JHA.

Gráfico nº 11: DETALLE GRÁFICO DEL RESULTADO DE OPERACIONES NO FINANCIERAS DE LAS UNIVERSIDADES PÚBLICAS PRESENCIALES DE ESPAÑA, 1996 A 2004



Cuadro nº 8 - ESTRUCTURA DEL ORIGEN Y DESTINO DE LA FINANCIACIÓN UNIVERSITARIA EN ESPAÑA. AÑO 2004

DESTINO DE LA FINANCIACIÓN	ORIGEN DE LA FINANCIACIÓN (AÑO 2004)										PREVISIÓN AÑO 2004 (% S/ PIB ⁽³⁾)			
	PÚBLICA DIRECTA		OTRAS FUENTES ⁽¹⁾		TOTAL FINANCIACIÓN		Miles de €	Miles de €	Miles de €	OTRAS FUENTES	TOTAL FINANCIACIÓN	PÚBLICA DIRECTA	OTRAS FUENTES	TOTAL FINANCIACIÓN
	(%)	(%)	(%)	(%)	(%)	(%)								
I. UNIVERSIDADES PÚBLICAS	5.702.567,4	70,81	90,36	0,6504	2.351.046,2	29,19	66,07	0,2881	8.053.613,6	81,60	0,9185	0,80	0,22	1,02
II. UNIVERSIDADES PRIVADAS ⁽²⁾	59.276,4	4,68	0,94	0,0068	1.207.405,0	95,32	33,93	0,1377	1.266.681,4	12,83	0,1445		0,07	0,07
III. AYUDAS A ESTUDIANTES ⁽²⁾ (Excluidas becas compensación precios de matrícula)	400.000,0	100,00	6,34	0,0456					400.000,0	4,05	0,0456	0,22		0,22
IV. GESTIÓN INSTITUCIONAL ADMINISTRACIÓN EDUCATIVA ⁽²⁾	148.750,0	100,00	2,36	0,0170					148.750,0	1,51	0,0170			
V. TOTAL FINANCIACIÓN	6.310.593,8	63,94	100,00	0,7197	3.558.451,2	36,06	100,00	0,4058	9.869.045,0	100,00	1,1255	1,02	0,29	1,31

(1): Registra la financiación procedente de la prestación de servicios universitarios al sector privado, los rendimientos patrimoniales y la financiación del sector público de carácter no directo

(2): Los valores registrados para estas rúbricas no proceden totalmente de las fuentes institucionales, siendo parcialmente estimados

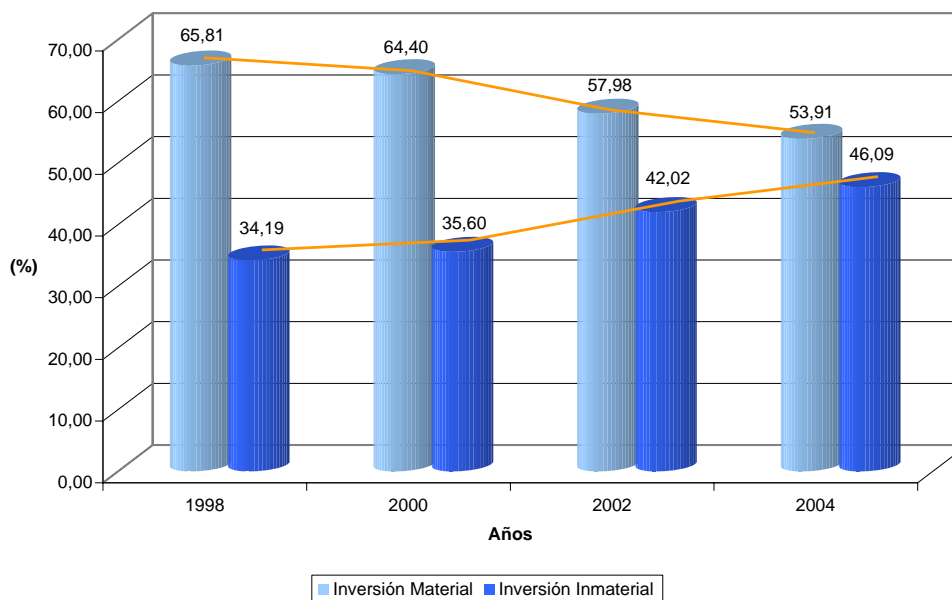
(3): Registra el escenario financiero que el Consejo de Universidades en Informe sobre la financiación de la Universidad planteaba en el año 1994 como necesario para que diez años después, año 2004, el Sistema Universitario de España pudiera equipararse a los Sistemas Universitarios de los países europeos más desarrollados.

Cuadro nº 9: DETALLE DE LA ESTRUCTURA DEL GASTO EN INVERSIONES REALES PARA INVERSIONES MATERIALES E INMATERIALES DE LAS UNIVERSIDADES PÚBLICAS PRESENCIALES DE ESPAÑA. AÑOS 1998, 2000, 2002 Y 2004.

- En % y millones de euros -

AÑOS	Inversión Material (1)	Inversión Inmaterial (2)	Capítulo 6 Inversiones Reales (3)=(1+2)
1998	65,81	34,19	1.014,74
2000	64,40	35,60	1.222,42
2002	57,98	42,02	1.371,81
2004	53,91	46,09	1.509,74

Gráfico nº 12: DETALLE GRÁFICO DE LA ESTRUCTURA DEL GASTO EN INVERSIONES REALES DE LAS UU. PÚBLICAS PRESENCIALES DE ESPAÑA. AÑOS 1998 A 2004



Fuente: *La Universidad Española en cifras*. Observatorio Universitario. CRUE. Elaboración JHA.

Cuadro nº 10.- EVOLUCIÓN POR COMUNIDADES AUTÓNOMAS DE LAS TRANSFERENCIAS CORRIENTES DE LA ADMINISTRACIÓN EDUCATIVA POR ESTUDIANTE MATRICULADO EN CENTROS OFICIALES DE LAS UNIVERSIDADES PÚBLICAS ESPAÑOLAS Y DEL ESFUERZO PRESUPUESTARIO EXPRESADO EN PORCENTAJE DEL P.I.R.B. PER CÁPITA. AÑOS 1996, 1998, 2000, 2002 Y 2004

CÓDIGO	DESCRIPCIÓN	1996		1998		2000		2002		2004		Coeficiente de Esfuerzo Per cápita				
		T.C.A.E.N.E	%/ España	T.C.A.E.N.E	%/ España	T.C.A.E.N.E	%/ España	T.C.A.E.N.E	%/ España	T.C.A.E.N.E	%/ España	1996	1998	2000	2002	2004
01	U. de ANDALUCÍA	1.586,66	64,50	1.637,25	80,97	1.906,23	77,15	2.472,66	78,73	3.194,96	83,02	17,28	15,56	15,53	17,91	20,84
02	U. de ARAGÓN	1.541,35	81,57	1.690,44	83,60	2.178,49	88,17	2.977,42	94,81	3.823,76	99,37	11,16	10,79	12,33	15,35	17,77
03	U. de ASTURIAS	1.727,99	91,45	1.642,54	81,23	2.103,78	85,15	2.624,93	83,68	3.474,15	90,28	15,95	13,37	15,41	17,09	20,17
04	U. de I. BALEARES	1.534,51	81,21	1.811,12	89,57	2.379,98	96,33	2.968,17	94,51	3.645,39	94,81	8,73	9,39	10,86	13,51	15,30
05	U. de LAS ISLAS CANARIAS	2.537,46	134,29	2.635,96	130,36	3.149,04	127,45	3.908,62	124,46	4.384,30	113,93	20,11	18,40	19,89	23,60	24,13
06	U. de CANTABRIA	1.951,24	103,27	2.224,01	109,98	2.801,36	113,38	3.336,60	106,24	4.237,13	110,11	16,66	16,83	18,26	19,73	22,30
07	U. de CASTILLA-LA MANCHA	1.472,46	77,93	1.316,53	65,11	2.038,34	82,40	2.919,61	89,76	3.403,09	88,43	13,79	10,92	14,65	18,51	20,33
08	U. de CASTILLA Y LEÓN	1.683,03	88,07	1.869,48	92,45	2.324,38	94,08	2.926,15	93,17	3.541,54	92,03	13,76	13,39	14,41	16,35	17,69
09	U. de CATALUÑA	2.537,36	134,29	2.594,48	128,31	2.860,35	119,92	3.455,72	110,04	4.089,98	106,28	16,54	14,85	14,76	15,88	17,23
10	U. de COMUNIDAD VALENCIANA	1.664,47	88,09	2.023,98	100,09	2.776,12	112,36	3.666,83	116,76	4.687,33	121,29	13,07	13,98	16,46	20,12	23,37
11	U. de EXTREMADURA	1.593,96	84,34	1.446,08	71,51	1.798,05	72,77	2.254,49	71,79	2.747,96	71,41	18,51	14,75	15,55	17,22	18,52
12	U. de GALICIA	2.016,19	108,71	2.021,93	98,97	2.216,40	89,71	2.590,61	82,17	2.992,48	77,76	20,01	17,20	16,39	16,91	17,22
13	U. de MADRID	2.037,39	107,82	2.339,40	115,69	2.850,33	115,36	3.683,20	117,28	4.406,52	114,51	12,36	12,35	13,29	16,26	17,69
14	U. de MURCIA	1.406,85	74,13	1.468,78	72,54	2.066,15	83,92	2.719,09	86,39	3.265,34	84,93	13,60	12,35	15,19	16,58	20,49
15	U. de NAVARRA	2.119,94	112,20	2.394,98	117,94	3.079,37	124,63	5.148,77	163,84	6.119,20	158,99	13,19	12,88	14,64	23,12	24,80
16	U. del PAIS VASCO	1.965,59	104,02	2.214,23	109,50	2.828,56	114,52	3.499,74	110,16	4.181,68	108,67	12,45	12,41	13,98	15,41	16,59
17	U. de B. RIOJA	1.981,15	104,85	1.999,23	98,87	2.445,30	98,97	3.188,25	101,52	3.577,19	92,96	13,30	11,68	12,59	15,40	15,86
ESP	UNIVERSIDADES PÚBLICAS DE ESPAÑA	1.889,49	100,00	2.022,12	100,00	2.470,76	100,00	3.140,56	100,00	3.846,16	100,00	14,79	13,88	14,78	17,23	19,06

- En euros corrientes y %.

Coeficiente de esfuerzo per cápita: Expresa la participación que sobre el producto regional bruto por habitante representan las transferencias corrientes de las respectivas administraciones educativas por estudiante matric.

Fuente: La Universidad Española en cifras. Observatorio Universitario. CRUE. Elaboración JHA.

Cuadro 11: EVOLUCIÓN POR COMUNIDADES AUTÓNOMAS DE LAS TRANSFERENCIAS CORRIENTES DE LA ADMINISTRACIÓN EDUCATIVA POR ESTUDIANTE MATRICULADO EN CENTROS OFICIALES DE LAS UNIVERSIDADES PÚBLICAS ESPAÑOLAS, AÑOS 1986, 2000, 2002 Y 2004

SIGLA	DESCRIPCIÓN	TRANSFERENCIAS CORRIENTES POR ESTUDIANTE (Euros corrientes)												TRANSFERENCIAS CORRIENTES POR ESTUDIANTE (Euros año base 1986)					TENDENCIAS
		AÑO 1986		AÑO 1988		AÑO 2000		AÑO 2002		AÑO 2004		1986	1988	2000	2002	2004	Δ 2004/1986		
		Euros	%	Euros	%	Euros	%	Euros	%	Euros	%								
01	U. de ANDALUCÍA	1.596,65	84,50	1.637,35	80,97	1.906,23	77,15	2.472,66	78,73	3.194,88	83,02	1.702,14	2.056,95	2.473,38	54,91	↑			
02	U. de ARAGÓN	1.541,33	81,57	1.650,44	83,00	2.176,49	86,17	2.977,42	94,81	3.823,78	98,37	1.945,26	2.476,85	2.960,27	92,06	↑			
03	U. de ASTURIAS	1.727,99	91,45	1.642,54	81,23	2.103,78	85,15	2.624,93	83,59	3.474,15	90,28	1.878,54	2.183,62	2.699,60	55,65	↑			
04	U. de I. BALEARES	1.534,51	81,21	1.811,12	89,57	2.379,98	96,33	2.898,17	94,51	3.648,30	94,81	1.534,51	1.728,99	2.469,15	84,06	↑			
05	U. de LAS ISLAS CANARIAS	2.537,46	134,29	2.636,90	130,36	3.149,04	127,45	3.908,62	124,46	4.384,30	113,93	2.537,46	3.251,49	3.394,21	33,76	↑			
06	U. de CANTABRIA	1.951,24	103,27	2.224,01	109,88	2.801,36	113,38	3.336,60	106,24	4.237,13	110,11	1.951,24	2.775,64	3.280,27	68,11	↑			
07	U. de CASTILLA-LA MANCHA	1.472,46	77,83	1.316,53	65,11	2.038,34	82,50	2.819,61	89,78	3.403,09	88,43	1.472,46	1.256,63	2.345,57	78,92	↑			
08	U. de CASTILLA Y LEÓN	1.683,03	89,07	1.888,48	92,45	2.324,38	94,08	2.926,15	93,17	3.541,54	92,03	1.683,03	1.794,71	2.434,20	2.741,76	62,91	↑		
09	U. de CATALUÑA	2.537,38	134,29	2.594,48	128,31	2.960,35	119,82	3.452,72	110,04	4.089,98	106,28	2.537,38	2.476,83	2.874,73	24,79	↑			
10	U. de COMUNIDAD VALENCIANA	1.684,47	89,09	2.023,98	100,09	2.776,12	112,36	3.666,83	116,76	4.687,33	121,29	1.684,47	1.932,20	3.050,35	117,09	↑			
11	U. de EXTREMADURA	1.593,66	84,34	1.446,08	71,51	1.796,08	72,77	2.254,49	71,79	2.747,86	71,41	1.593,66	1.695,55	1.875,46	334,9	↑			
12	U. de GALICIA	2.016,19	106,71	2.021,60	99,97	2.216,40	89,71	2.590,61	82,17	2.992,45	77,76	2.016,19	1.929,93	2.146,75	14,90	↑			
13	U. de MADRID	2.037,20	107,82	2.338,40	115,69	2.850,35	115,36	3.695,20	117,28	4.406,52	114,51	2.037,20	2.233,32	3.063,97	67,45	↑			
14	U. de MURCIA	1.400,63	74,13	1.468,78	72,54	2.068,15	83,62	2.719,09	86,39	3.868,34	84,93	1.400,63	1.844,94	2.536,96	80,65	↑			
15	U. de NAVARRA	2.119,94	112,20	2.394,98	117,94	3.078,37	124,63	5.148,77	163,94	6.118,20	158,99	2.119,94	2.749,68	4.283,14	123,43	↑			
16	U. del PAÍS VASCO	1.965,53	104,02	2.214,23	109,50	2.829,56	114,52	3.499,74	110,16	4.181,68	108,67	1.965,53	2.113,83	2.876,08	64,71	↑			
17	U. de la RIOJA	1.981,15	104,85	1.999,23	98,87	2.445,30	98,97	3.188,25	101,52	3.977,18	92,96	1.981,15	1.998,57	2.652,23	39,79	↑			
A	UNIVERSIDADES PÚBLICAS DE ESPAÑA	1.889,49	100,00	2.022,12	100,00	2.470,70	100,00	3.140,56	100,00	3.448,16	100,00	1.889,49	1.930,42	2.206,24	2.979,14	57,67	↑		

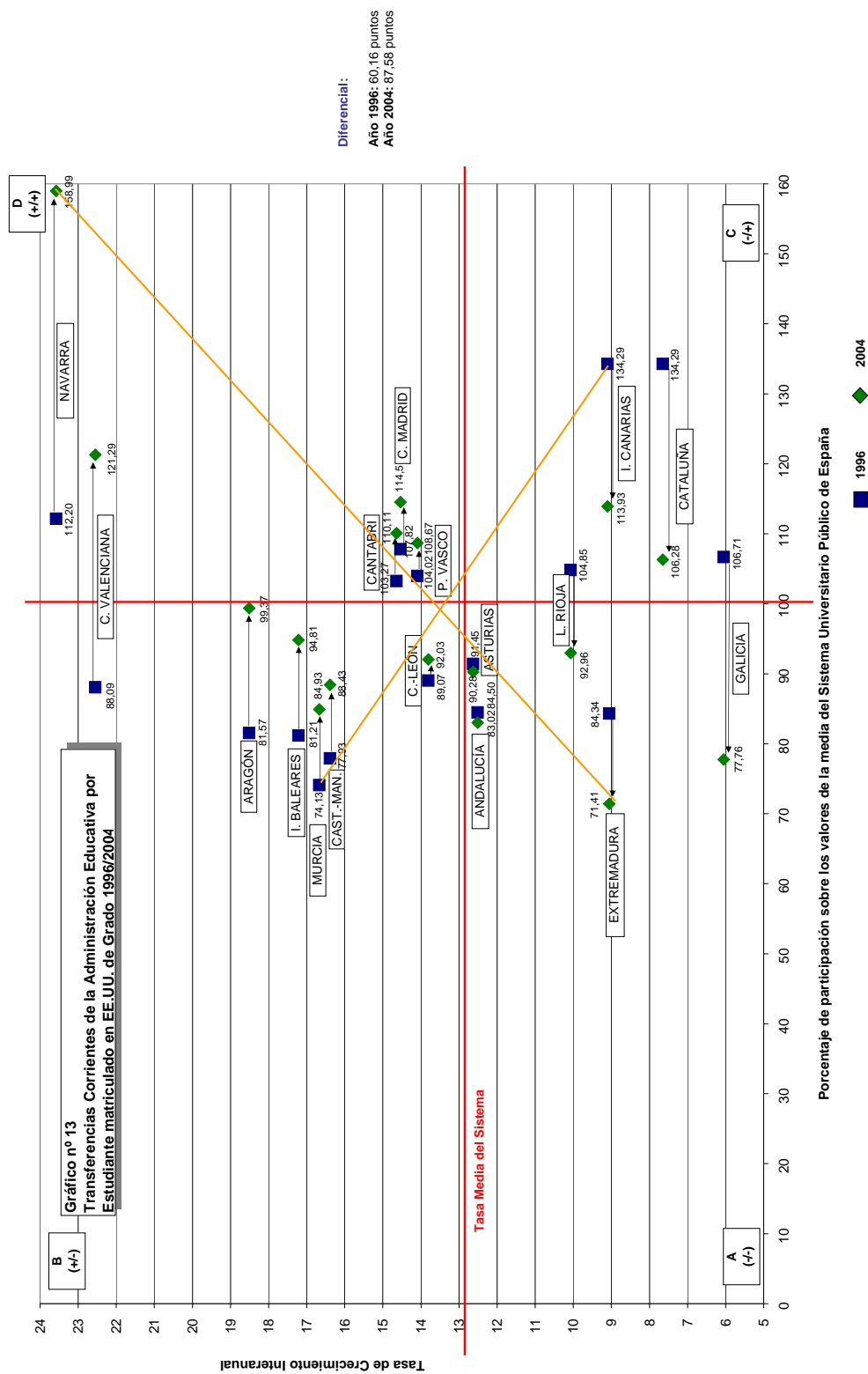
- En euros corrientes y euros año base 1986 -

El signo (↑) indica que el valor alcanzado en el año 2004 por el indicador de transferencias corrientes de una Comunidad Autónoma resultó inferior a la media del Estado.

El signo (+) indica que el valor alcanzado en el año 2004 por el indicador de transferencias corrientes de una Comunidad Autónoma resultó superior a la media del Estado.

Nota: Las cantidades entre paréntesis tienen valor negativo.

Fuente: *La Universidad Española en cifras*. Observatorio Universitario. CRUE. Elaboración JHA.



Fuente: *La Universidad Española en cifras*. Observatorio Universitario. CRUE. Elaboración JHA.

Cuadro 12 - EVOLUCIÓN POR COMUNIDADES AUTÓNOMAS DEL GASTO TOTAL POR ESTUDIANTE MATRICULADO EN CENTROS OFICIALES DE LAS UNIVERSIDADES PÚBLICAS ESPAÑOLAS Y DEL ESFUERZO PRESUPUESTARIO EXPRESADO EN PORCENTAJE DEL P.I.B.R. PER CÁPITA. AÑOS 1986, 1988, 2000, 2002, 2004 Y 2004

- En euros corrientes y % -

CÓDIGO	DESCRIPCIÓN	1996		1988		2000		2002		2004		Coeficiente de Esfuerzo Per cápita				
		Gasto Total/ estudiante	%/ España	Gasto Total/ estudiante	%/ España	Gasto Total/ estudiante	%/ España	Gasto Total/ estudiante	%/ España	Gasto Total/ estudiante	%/ España	1986	1988	2000	2002	2004
01	U. de ANDALUCÍA	2.568,46	80,94	2.898,09	80,17	3.449,70	79,87	4.410,32	80,86	5.432,20	78,41	27,80	27,54	28,10	31,95	35,43
02	U. de ARAGÓN	2.929,31	92,31	3.111,34	86,07	3.889,28	91,64	5.730,18	105,05	6.922,87	99,92	21,20	19,87	22,46	29,53	32,17
03	U. de ASTURIAS	2.967,06	93,50	3.495,17	96,88	4.331,80	100,04	5.453,28	98,97	5.752,47	83,03	27,39	28,46	31,74	35,50	38,40
04	U. de BALEARES	3.105,10	97,85	3.258,64	90,14	3.884,84	89,95	6.913,68	126,75	5.783,23	83,47	17,66	16,90	17,76	31,48	24,25
05	U. de LAS ISLAS CANARIAS	3.529,45	111,22	3.811,52	105,43	4.358,08	100,65	5.120,28	93,87	5.842,16	84,32	27,97	26,80	27,63	30,91	32,16
06	U. de CANTABRIA	3.765,58	116,66	4.106,39	113,59	5.460,43	126,10	6.262,20	114,80	7.297,85	105,33	32,15	31,07	35,59	37,03	38,42
07	U. de CASTILLA-LA MANCHA	2.533,73	79,84	2.610,16	72,20	3.568,74	82,42	5.044,30	92,47	6.271,39	90,52	23,72	21,65	25,06	33,12	37,46
08	U. de CASTILLA Y LEÓN	2.840,53	89,51	3.471,26	96,02	4.231,57	97,72	5.115,62	93,79	5.986,65	86,39	23,23	24,86	26,23	28,59	29,71
09	U. de CATALUÑA	4.486,56	141,38	4.333,50	119,87	5.142,97	118,77	6.433,74	117,85	11.795,14	170,22	29,25	24,80	25,63	29,57	48,87
10	U. de COMUNIDAD VALENCIANA	3.317,52	104,54	4.380,81	121,18	4.655,72	107,52	5.894,53	108,06	6.796,58	97,96	26,04	30,26	27,60	32,34	33,98
11	U. de EXTREMADURA	2.705,09	85,26	2.608,66	72,16	3.008,91	69,49	3.737,73	68,89	4.176,00	60,28	31,42	26,61	26,03	28,71	28,14
12	U. de GALICIA	2.674,71	84,29	3.056,76	84,56	3.856,96	89,07	4.895,99	80,76	5.590,26	80,54	26,55	26,00	28,36	32,03	32,12
13	U. de MADRID	3.454,67	108,87	4.278,55	119,36	5.169,56	119,36	6.030,14	110,55	7.122,42	102,80	20,96	22,59	24,11	26,62	28,43
14	U. de MURCIA	2.367,48	74,61	3.003,71	83,09	4.354,77	100,57	5.067,59	92,90	5.895,02	85,09	22,99	25,30	32,02	34,71	36,86
15	U. de NAVARRA	3.388,31	105,83	3.771,99	104,34	4.925,28	113,74	8.163,08	149,65	9.499,18	137,11	20,89	20,37	23,41	36,65	38,50
16	U. del PAÍS VASCO	3.056,99	96,33	3.456,22	95,61	4.323,55	98,85	5.889,08	107,60	6.274,32	90,56	19,36	19,37	21,31	26,15	24,88
17	U. de la RIOJA	2.822,50	88,94	3.852,21	106,56	4.871,01	112,49	4.993,69	91,55	5.235,76	75,57	18,95	22,52	25,05	24,11	23,22
ESP	UNIVERSIDADES PÚBLICAS DE ESPAÑA	3.173,31	100,00	3.615,10	100,00	4.330,13	100,00	5.454,78	100,00	6.929,35	100,00	24,85	24,82	25,90	29,92	34,31

Coeficiente de esfuerzo per cápita. Expresa la participación que sobre el producto regional bruto por habitante representan los gastos totales por estudiante matricula. Fuente: La Universidad Española en cifras. Observatorio Universitario. CRUE. Elaboración JHA.

Cuadro 13. EVOLUCIÓN POR COMUNIDADES AUTÓNOMAS DEL GASTO CORRIENTE POR ESTUDIANTE MATRICULADO EN CENTROS OFICIALES DE LAS UNIVERSIDADES PÚBLICAS ESPAÑOLAS. AÑOS 1996, 1998, 2000, 2002 Y 2004

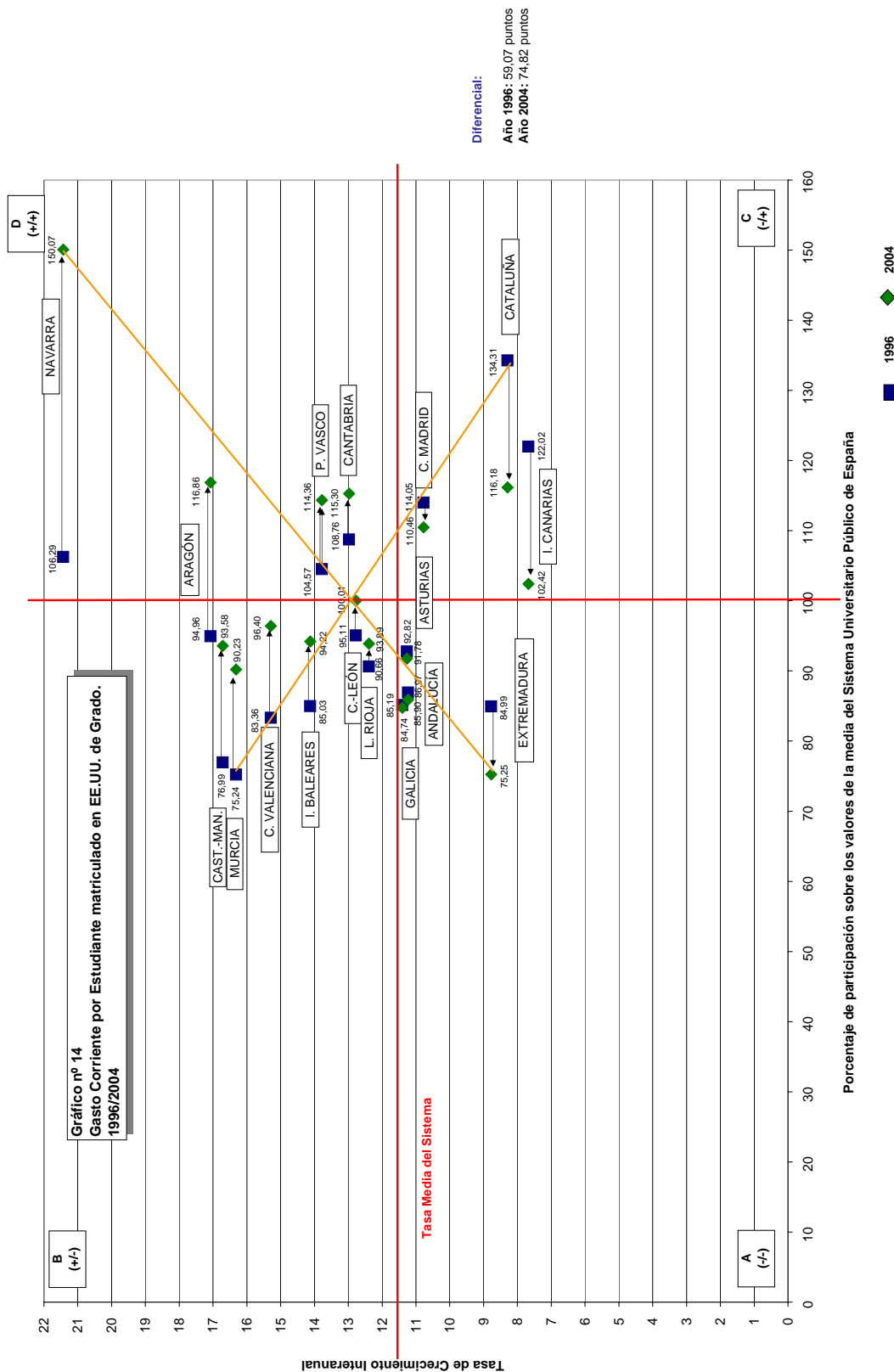
CÓD.	DESCRIPCIÓN	GASTOS CORRIENTES POR ESTUDIANTE (Euros corrientes)												GASTOS CORRIENTES POR ESTUDIANTE (Euros año base 1996)				TENDENCIAS
		AÑO 1996		AÑO 1998		AÑO 2000		AÑO 2002		AÑO 2004		1996	1998	2000	2002	2004	Δ 2004/1996	
		Euros	%	Euros	%	Euros	%	Euros	%	Euros	%							
01	U. de ANDALUCÍA	2.148,38	86,97	2.330,58	86,07	2.707,12	83,11	3.375,01	84,90	4.081,43	85,90	2.224,90	2.417,29	2.807,59	3.159,74	47,01	↑	
02	U. de ARAGÓN	2.346,85	94,96	2.604,46	96,19	3.176,69	97,59	4.231,86	106,45	5.552,63	116,86	2.486,36	2.836,37	3.520,39	4.298,70	83,17	↑	
03	U. de ASTURIAS	2.293,97	92,82	2.424,78	89,85	2.943,33	90,36	3.550,90	89,32	4.360,78	91,78	2.314,83	2.628,21	2.953,92	3.376,00	47,17	↑	
04	U. de I. BALEARES	2.101,45	85,03	2.360,24	87,17	3.016,39	92,57	3.789,20	96,32	4.476,68	94,22	2.253,21	2.692,55	3.152,15	3.465,73	64,92	↑	
05	U. de LAS ISLAS CANARIAS	3.015,59	122,02	3.147,80	116,25	3.602,90	110,61	4.279,02	107,64	4.866,68	102,42	3.005,06	3.217,16	3.559,62	3.767,65	24,94	↑	
06	U. de CANTABRIA	2.887,80	108,76	3.025,12	111,72	3.746,26	115,01	4.497,59	113,14	5.478,23	115,30	2.887,94	3.345,17	3.741,44	4.241,18	57,79	↑	
07	U. de CASTILLA-LA MANCHA	1.902,77	76,99	1.799,44	66,46	2.446,38	75,11	3.441,76	86,59	4.446,40	93,58	1.902,77	2.184,47	2.863,12	3.442,29	80,91	↑	
08	U. de CASTILLA Y LEÓN	2.350,48	95,11	2.641,76	97,56	3.255,79	99,86	3.932,08	98,91	4.752,11	100,01	2.350,48	2.907,22	3.271,01	3.679,86	56,52	↑	
09	U. de CATALUÑA	3.319,20	134,31	3.477,24	128,42	3.999,07	122,77	4.871,43	117,51	5.520,06	116,18	3.319,20	3.570,92	3.886,06	4.273,49	28,75	↑	
10	U. de COMUNIDAD VALENCIANA	2.059,99	83,36	2.556,54	94,42	3.101,09	95,21	3.839,86	96,59	4.590,54	96,40	2.059,99	2.769,08	3.194,29	3.546,14	72,14	↑	
11	U. de EXTREMADURA	2.100,50	84,99	2.023,16	74,72	2.448,39	75,20	3.072,44	77,29	3.575,33	75,25	2.100,50	2.187,15	2.555,89	2.767,83	31,77	↑	
12	U. de GALICIA	2.105,37	85,19	2.250,39	83,11	2.665,73	81,64	3.302,33	85,07	4.026,35	84,74	2.105,37	2.148,34	2.380,33	2.747,13	48,05	↑	
13	U. de MADRID	2.818,45	114,05	3.162,50	116,80	3.905,37	119,80	4.533,01	114,03	5.248,47	110,46	2.818,45	3.487,25	3.770,91	4.063,22	44,17	↑	
14	U. de MURCIA	1.859,36	75,24	2.030,34	74,98	2.838,23	87,17	3.594,59	90,42	4.287,09	90,23	1.859,36	1.938,27	2.536,25	2.990,26	3.318,86	76,50	↑
15	U. de NAVARRA	2.626,66	106,29	3.151,28	116,38	4.113,41	126,28	5.875,30	142,76	7.190,39	150,07	2.626,66	3.008,38	3.675,01	4.721,15	5.520,16	110,16	↑
16	U. del PAÍS VASCO	2.584,19	104,57	2.936,84	108,43	3.709,82	113,89	4.566,08	114,86	5.433,71	114,36	2.584,19	2.902,72	3.312,64	3.798,42	4.206,64	62,78	↑
17	U. de la RIOJA	2.240,61	90,66	2.697,02	99,24	3.312,31	101,69	4.035,54	101,51	4.461,33	93,89	2.240,61	2.857,69	3.357,08	3.453,84	54,15	↑	
A	UNIVERSIDADES PÚBLICAS DE ESPAÑA	2.471,33	100,00	2.707,71	100,00	3.257,24	100,00	3.975,39	100,00	4.751,46	100,00	2.471,33	2.906,51	3.307,04	3.679,46	48,65	↑	

- En euros corrientes y euros año base 1996.

LEYENDA:

El signo (-) indica que el valor alcanzado en el año 2004 por el indicador de gasto de una Comunidad Autónoma resulta inferior a la media del Estado.
 El signo (+) indica que el valor alcanzado en el año 2004 por el indicador de gasto de una Comunidad Autónoma resulta superior a la media del Estado.
 Nota: Las cantidades entre paréntesis tienen valor negativo.

Fuente: La Universidad Española en cifras. Observatorio Universitario. CRUE. Elaboración J.H.A.



Cuadro nº 14 - DETALLE POR COMUNIDADES AUTÓNOMAS DEL GASTO TOTAL POR ESTUDIANTE, TRANSFERENCIAS CORRIENTES POR ESTUDIANTE Y RENTA PER CÁPITA (en euros). Año 2004

CÓDIGO	DESCRIPCIÓN	Gasto Total / estudiante	%s/ España	T.C.A.E / estudiante	%s/ España	Renta Per Cápita (Euros)	%s/ España
01	U. de ANDALUCÍA	5.432,20	78,41	3.194,86	83,02	15.332,53	75,94
02	U. de ARAGÓN	6.922,87	99,92	3.823,78	99,37	21.516,58	106,57
03	U. de ASTURIAS	5.752,47	83,03	3.474,15	90,28	17.224,41	85,31
04	U. de I. BALEARES	5.783,23	83,47	3.648,30	94,81	23.844,92	118,10
05	U. de LAS ISLAS CANARIAS	5.842,16	84,32	4.384,30	113,93	18.166,64	89,98
06	U. de CANTABRIA	7.297,85	105,33	4.237,13	110,11	18.996,54	94,09
07	U. de CASTILLA-LA MANCHA	6.271,39	90,52	3.403,09	88,43	16.741,63	82,92
08	U. de CASTILLA Y LEÓN	5.985,65	86,39	3.541,54	92,03	20.146,67	99,78
09	U. de CATALUÑA	11.793,14	170,22	4.089,98	106,28	23.743,14	117,60
10	U. de COMUNIDAD VALENCIANA	6.786,58	97,96	4.667,33	121,29	19.973,09	98,92
11	U. de EXTREMADURA	4.176,00	60,28	2.747,96	71,41	14.839,57	73,50
12	U. de GALICIA	5.580,25	80,54	2.992,45	77,76	17.375,19	86,06
13	U. de MADRID	7.122,42	102,80	4.406,52	114,51	25.053,99	124,09
14	U. de MURCIA	5.895,02	85,09	3.268,34	84,93	15.947,65	78,99
15	U. de NAVARRA	9.499,18	137,11	6.118,20	158,99	24.670,00	122,19
16	U. del PAÍS VASCO	6.274,32	90,56	4.181,68	108,67	25.215,79	124,89
17	U. de la RIOJA	5.235,78	75,57	3.577,18	92,96	22.550,82	111,69
ESP	UNIVERSIDADES PÚBLICAS DE ESPAÑA	6.928,25	100,00	3.848,16	100,00	20.190,46	100,00

Gráfico nº 15 - DETALLE GRÁFICO DEL GASTO TOTAL POR ESTUDIANTE UNIVERSITARIO Y PIB PER CÁPITA. AÑO 2004

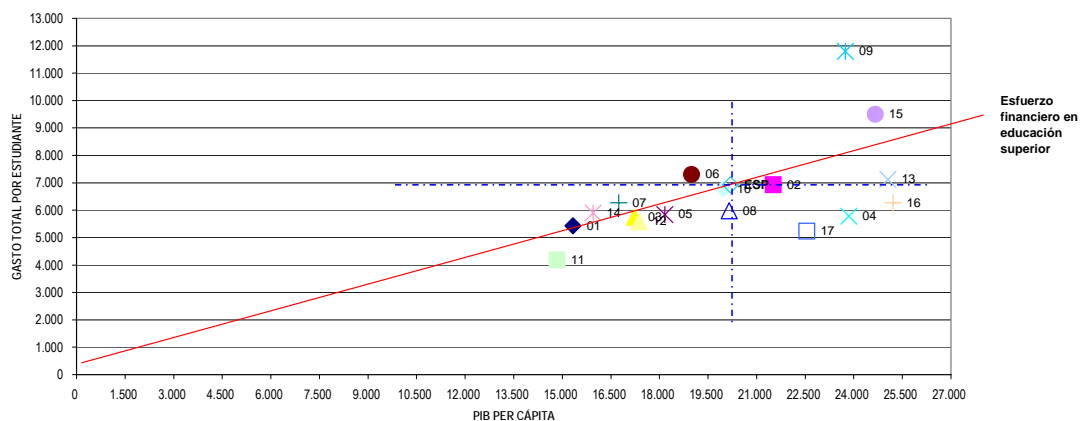
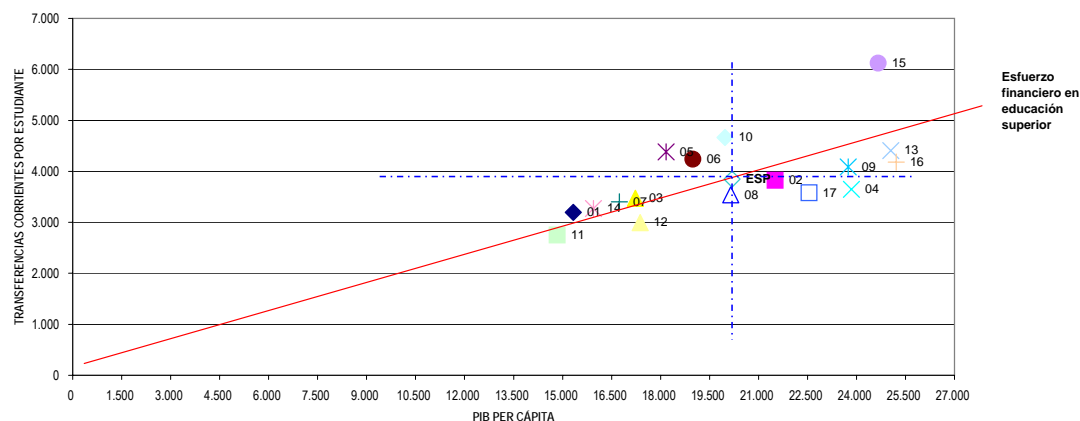


Gráfico nº 16 - DETALLE GRÁFICO DE TRANSFERENCIAS CORRIENTES POR ESTUDIANTE UNIVERSITARIO Y PIB PER CÁPITA. AÑO 2004



Esfuerzo financiero en educación superior: Indica la relación entre el gasto total / transferencias corrientes de la administración educativa, en educación superior por Comunidad Autónoma y la capacidad financiera per cápita de la respectiva Comunidad Autónoma.

Fuente: La Universidad Española en cifras. 2006. Observatorio Universitario. CRUE. Elaboración JHA.

Cuadro 15- DETALLE POR UNIVERSIDADES DE LA PARTICIPACIÓN DE LOS INGRESOS POR ACTIVIDAD INVESTIGADORA EN LA FINANCIACIÓN META UNIVERSITARIA, AÑO 2004

UNIVERSIDAD	SIGLA	DESCRIPCIÓN	DERECHOS DE INVESTIGACIÓN			I.A. (1/3)	I.B. (2/3)	FINANCIACIÓN META DEL EJERCICIO		I ₁ (3/5)
			I. APLICADA (1)	I. BÁSICA (2)	TOTAL INVESTIGACIÓN EUROS (3)-(1)+(2)			EUROS (5)	%	
U. de ALMERIA	UALM		1.512.099,65	3.830.704,99	5.342.804,64	0,70	26,30	64.072,015,88	0,81	8,34
U. de CADIZ	UCA		2.007.075,61	9.537.393,38	11.544.468,99	1,52	17,39	111.138.929,49	1,41	10,39
U. de CORDOBA	UCO		4.107.693,31	9.664.956,35	13.772.649,66	1,81	29,83	97.652.754,94	1,24	14,10
U. de GRANADA	UGR		6.493.131,00	24.444.724,00	30.937.855,00	4,06	20,99	296.990.443,24	3,75	10,43
U. de HUELVA	UHA		1.553.295,07	2.440.298,27	3.993.593,34	0,52	38,89	132.624.887,06	1,68	3,01
U. de JAEN	UJA		1.452.295,00	4.261.442,94	5.713.737,94	0,75	26,42	68.553.648,69	0,87	8,33
U. de MÁLAGA	UMA		(.)	5.190.166,43	5.190.166,43	0,68	(.)	163.949.281,95	2,08	3,17
U. PABLO DE OLAVIDE	UPO		677.681,36	3.935.272,98	4.612.954,34	0,61	14,69	43.995.496,04	0,56	10,49
U. de SEVILLA	USE		4.860.721,27	22.173.379,03	27.034.100,30	3,55	17,98	295.281.500,84	3,74	9,16
U. de ANDALUCIA	01		22.663.982,27	86.478.338,37	109.142.320,64	14,20	20,96	1.273.748.918,13	16,12	8,49
U. de ZARAGOZA	UZA		18.095.000,00	14.897.786,08	32.992.786,08	4,33	54,85	206.077.191,00	2,61	16,01
U. de ARAGON	02		18.095.000,00	14.897.786,08	32.992.786,08	4,33	54,85	206.077.191,00	2,61	16,01
U. de OVIEDO	UOV		5.067.227,91	6.972.104,66	12.039.332,57	1,58	42,09	169.309.606,29	2,14	7,11
U. de ASTURIAS	03		5.067.227,91	6.972.104,66	12.039.332,57	1,58	42,09	169.309.606,29	2,14	7,11
U. de las ISLAS BALEARES	UIB		1.350.110,98	5.804.727,77	7.154.838,75	0,94	18,87	68.687.503,09	0,87	10,42
U. de I. BALEARES	04		1.350.110,98	5.804.727,77	7.154.838,75	0,94	18,87	68.687.503,09	0,87	10,42
U. de LA LAGUNA	ULL		(.)	(.)	(.)	(.)	(.)	147.879.683,52	1,87	(.)
U. de LAS PALMAS DE GRAN CANARIA	UIPGC		4.458.466,38	4.906.290,00	9.364.756,38	1,23	47,61	125.764.652,20	1,59	7,45
U. de LAS ISLAS CANARIAS	05		4.458.466,38	4.906.290,00	9.364.756,38	1,23	47,61	125.764.652,20	1,59	7,45
U. de CANTABRIA	UCN		7.323.014,00	8.299.000,00	15.622.014,00	2,05	46,88	82.105.065,74	1,04	19,03
U. de CASTILLA-LA MANCHA	UCLM		3.304.777,00	16.096.654,00	19.401.431,00	2,55	17,03	195.262.397,98	2,47	9,94
U. de CASTILLA-LA MANCHA	07		3.304.777,00	16.096.654,00	19.401.431,00	2,55	17,03	195.262.397,98	2,47	9,94
U. de BURGOS	UBU		396.032,94	1.541.206,95	1.937.239,89	0,25	18,77	49.916.715,61	0,63	3,80
U. de LEÓN	ULE		3.936.138,01	5.975.894,32	9.912.032,33	1,30	38,71	71.223.130,85	0,90	13,92
U. de SALAMANCA	USAL		2.676.466,73	7.518.060,90	10.193.527,63	1,34	26,25	179.103.834,45	2,27	5,69
U. de VALLADOLID	UVA		8.044.930,80	8.631.274,47	16.676.205,27	2,19	48,24	149.307.311,91	1,89	11,17
U. de CASTILLA Y LEÓN	08		15.017.988,48	23.666.536,64	38.679.125,12	5,08	38,81	449.550.992,82	5,69	8,60
U. AUTÓNOMA DE BARCELONA	UAB		19.625.790,45	30.838.572,58	50.464.363,03	6,63	38,89	489.685.124,55	6,20	10,31
U. de BARCELONA	UBA		19.625.790,45	30.838.572,58	50.464.363,03	6,63	38,89	489.685.124,55	6,20	10,31
U. de GIRONA	UDG		(.)	(.)	(.)	(.)	(.)	60.955.240,00	1,02	(.)
U. de LLEIDA	UDL		1.610.855,93	3.250.785,03	4.861.639,96	0,64	33,13	72.834.428,43	0,92	6,67
U. POLITÉCNICA DE CATALUNA	UPC		22.400.436,24	18.454.283,11	40.854.719,35	5,36	54,83	445.252.590,31	5,64	9,18
U. POMPEU FABRA	UPF		2.566.332,00	15.875.032,00	18.441.364,00	2,42	13,92	199.028.700,58	2,52	9,27
U. ROVIRAI VIRGILI	URV		5.715.173,30	4.911.115,43	10.626.288,73	1,40	53,78	129.921.741,79	1,64	8,18
U. de CATALUNA	09		51.918.577,92	73.329.792,15	125.248.370,07	29,47	41,45	1.766.182.678,02	22,36	13,32
U. de ALICANTE	UAL		3.981.641,00	11.370.036,00	15.351.677,00	2,02	25,94	161.358.854,25	2,04	9,51
U. JAUME I DE CASTELLÓN	UJCS		4.511.579,75	2.934.171,20	7.445.750,95	0,98	60,59	92.278.901,01	1,17	8,07
U. MIGUEL HERNÁNDEZ DE ELICHE	UMH		2.161.237,58	6.369.541,77	8.530.779,35	1,12	23,33	66.265.864,59	1,09	9,89
U. POLITÉCNICA DE VALENCIA	UPVA		18.533.767,23	19.720.415,23	38.254.182,46	5,02	48,45	282.667.733,73	3,58	13,53
U. de VALENCIA (ESTUDI GENERAL)	UVG		12.154.580,08	17.928.083,77	30.082.663,85	3,95	40,40	289.154.322,67	3,79	10,06
U. de COMUNIDAD VALENCIANA	10		41.342.765,64	58.322.249,97	99.665.015,61	13,08	41,48	921.730.676,25	11,67	10,81

Cuadro 15- DETALLE POR UNIVERSIDADES DE LA PARTICIPACIÓN DE LOS INGRESOS POR ACTIVIDAD INVESTIGADORA EN LA FINANCIACIÓN META UNIVERSITARIA. AÑO 2004

SIGLA	UNIVERSIDAD	DESCRIPCIÓN	DERECHOS DE INVESTIGACIÓN			I.A. (1)(3)	I.B. (2)(3)	FINANCIACIÓN META DEL EJERCICIO		I ₁ (3)(5)	
			I. APLICADA (1)	I. BÁSICA (2)	TOTAL INVESTIGACIÓN EUROS (3)-(1)+(2)			%	EUROS (5)		%
UEX	U. de EXTREMADURA		2.537.388,00	6.571.965,00	9.109.353,00	1,20	27,85	72,15	96.528.646,71	1,22	9,44
11	U. de EXTREMADURA		2.537.388,00	6.571.965,00	9.109.353,00	1,20	27,85	72,15	96.528.646,71	1,22	9,44
ULC	U. de LA CORUÑA		918.094,00	(.)	(.)	(.)	(.)	(.)	101.904.412,25	1,29	(.)
USC	U. de SANTIAGO DE COMPOSTELA		11.908.015,92	22.192.144,90	34.100.160,82	4,48	34,92	65,08	216.949.425,31	2,75	15,72
UVI	U. de VIGO		1.270.179,26	6.466.153,19	7.736.332,45	1,02	16,42	83,58	119.883.715,21	1,51	6,47
12	U. de GALICIA		14.096.289,18	28.658.298,09	41.836.493,27	5,49	32,97	67,03	438.437.552,77	5,55	12,43
UAH	U. de ALCALÁ DE HENARES		2.767.271,86	6.858.953,57	9.626.225,43	1,26	28,75	71,25	130.659.195,53	1,65	7,37
UAM	U. AUTÓNOMA DE MADRID		12.400.000,00	28.299.950,47	40.699.950,47	5,34	30,47	69,53	204.136.789,38	2,58	19,94
UCAR	U. CARLOS III DE MADRID		4.718.000,00	9.067.192,00	13.785.192,00	1,81	34,23	65,77	124.863.706,94	1,58	11,06
UCM	U. COMPLUTENSE DE MADRID		11.337.794,36	19.088.691,01	30.428.485,37	3,99	37,26	62,74	498.938.596,95	6,32	6,10
UPM	U. POLITÉCNICA DE MADRID		(.)	(.)	(.)	(.)	(.)	(.)	285.862.140,89	3,62	(.)
URJC	U. REY JUAN CARLOS		(.)	(.)	(.)	(.)	(.)	(.)	124.046.101,87	1,57	(.)
13	U. de MADRID		31.223.086,22	63.314.787,05	94.537.873,27	12,41	33,03	66,97	1.388.306.521,56	17,32	9,86
UMU	U. de MURCIA		2.676.868,00	6.809.866,00	9.486.734,00	1,25	28,22	71,78	145.784.309,49	1,85	6,51
UPCT	U. POLITÉCNICA DE CARTAGENA		1.841.382,81	1.146.964,57	2.988.347,38	0,39	61,62	38,38	45.672.623,03	0,58	6,54
14	U. de MURCIA		4.516.250,81	7.956.830,57	12.475.081,38	1,64	36,22	63,78	191.456.932,52	2,42	6,62
UPN	U. PÚBLICA DE NAVARRA		1.378.627,73	4.332.838,00	5.712.465,73	0,75	24,15	75,85	65.619.094,84	0,83	8,71
15	U. de NAVARRA		1.378.627,73	4.332.838,00	5.712.465,73	0,75	24,15	75,85	65.619.094,84	0,83	8,71
UPV	U. del PAIS VASCO		7.882.657,23	20.489.072,74	28.381.729,97	3,73	27,77	72,23	289.776.558,96	3,79	9,47
16	U. del PAIS VASCO		7.882.657,23	20.489.072,74	28.381.729,97	3,73	27,77	72,23	289.776.558,96	3,79	9,47
URI	U. de LA RIOJA		494.869,20	1.577.554,47	2.072.423,67	0,27	23,88	76,12	34.066.452,53	0,43	6,08
17	U. de la RIOJA		494.869,20	1.577.554,47	2.072.423,67	0,27	23,88	76,12	34.066.452,53	0,43	6,08
A	TOTAL UUPP- PRESENCIALES		232.669.678,95	430.684.825,56	761.689.238,51	100,00	35,07	64,93	7.900.493.114,93	100,00	10,64

(.) Información no disponible.
U.U. PP.: Universidades Públicas

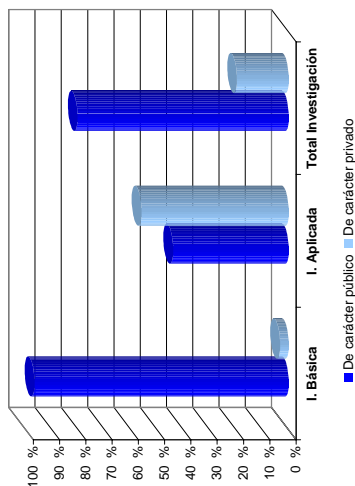
I₁: Expresa la participación porcentual de los derechos liquidados por actividad investigadora en el total de la financiación meta de la universidad.

Fuente: La Universidad Española en cifras, 2006. Observatorio Universitario CRUE. Elaboración JHA.

Cuadro nº 16 - DETALLE GENERAL DEL COMPORTAMIENTO FINANCIERO DE LA INVESTIGACIÓN UNIVERSITARIA. AÑO 2004

A/ INGRESOS (a)

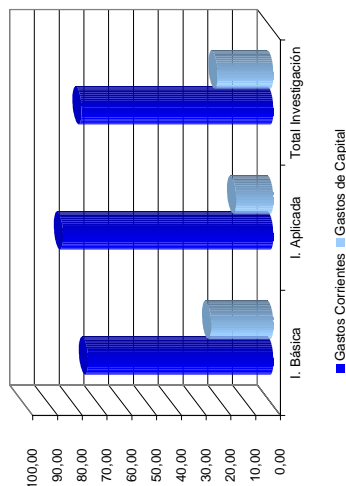
	Euros	%
➤ Derechos Liquidados en Investigación Básica (1):	430.684.825,56	64,93
➤ Derechos Liquidados en Investigación Aplicada (2):	232.669.678,95	35,07
➤ Total de derechos Liquidados en Investigación (3)=(1+2):	761.698.238,51	100,00
➤ Origen de la financiación:		
✓ Investigación Básica:		
De carácter público:	96,74 %	
De carácter privado:	3,26 %	
✓ Investigación Aplicada:		
De carácter público:	44,00 %	
De carácter privado:	56,00 %	
✓ Total Investigación:		
De carácter público:	80,34 %	
De carácter privado:	19,66 %	



B/ GASTOS

Estructura general del gasto directo (b)

Conceptos	I. Básica	I. Aplicada	Total Investigación
1. Personal	40,96	51,91	43,73
2. Material Fungible	13,44	12,76	13,27
3. Material Bibliográfico	1,54	0,35	1,24
4. Desplazamientos y Dietas	7,33	8,12	7,53
5. Otros Gastos	11,59	11,84	11,66
6. Subtotal Gastos Corrientes (1+2+3+4+5)	74,85	84,98	77,42
7. Material Inventariable	25,15	15,02	22,58
8. Total Gastos (6+7)	100,00	100,00	100,00
Total Gastos (euros)	467.570.407	156.050.357	623.620.765



(a): La información registra los valores agregados de 42 de las 47 universidades públicas presenciales.

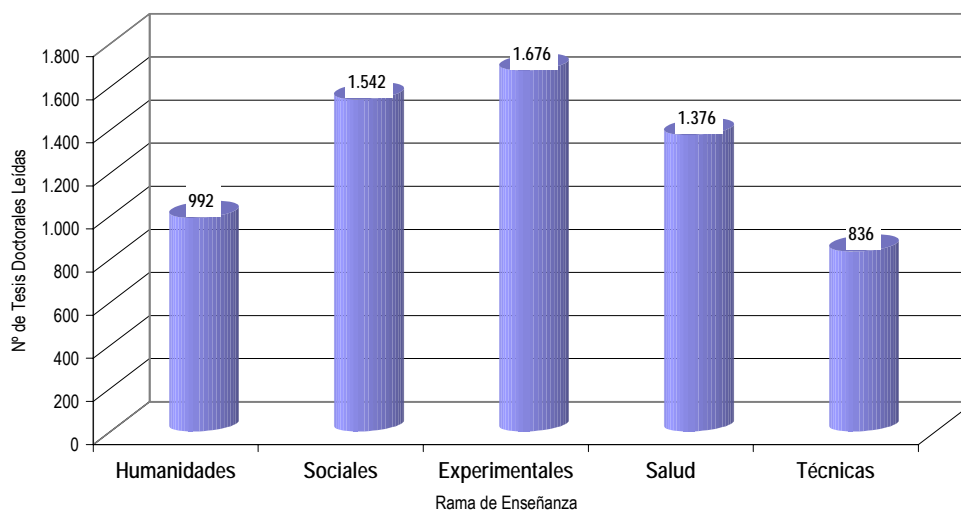
(b): La información registra los valores agregados de 34 de las 47 universidades públicas presenciales.

Fuente: La Universidad Española en cifras. 2006. Observatorio Universitario. CRUE. Elaboración JHA.

Cuadro nº 17 - ESTRUCTURA DE LAS TESIS DOCTORALES LEÍDAS EN LAS UNIVERSIDADES PÚBLICAS PRESENCIALES SEGÚN RAMA DE ENSEÑANZA. AÑO 2004 (a)

RAMA DE ENSEÑANZA	Nº de Tesis Doctorales Leídas	(%)
Humanidades	992	15,45
Sociales	1.542	24,01
Experimentales	1.676	26,10
Salud	1.376	21,43
Técnicas	836	13,02
TOTAL TESIS DOCTORALES	6.422	100,00

Gráfico nº 17 - DETALLE GRÁFICO DE LA DISTRIBUCIÓN POR RAMA DE ENSEÑANZA DE LAS TESIS DOCTORALES LEÍDAS EN UU. PÚBLICAS PRESENCIALES. AÑO 2004



(a): No recoge la información de las Universidades de Girona, Rovira i Virgili, Extremadura, Vigo, Politécnica de Madrid y Rey Juan Carlos

Fuente: *La Universidad Española en cifras. 2006*. Observatorio Universitario. CRUE. Elaboración JHA.